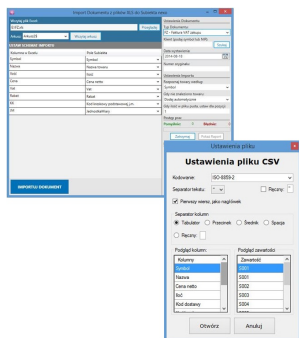


Import dokumentów z plików XLS CSV nexo PRO 1 rok



Cena :
449,00 zł (netto)
552,27 zł (brutto)

Nr katalogowy : **08879**

Stan magazynowy : **brak w magazynie**

Średnia ocena : **brak recenzji**

Program do importu dokumentów handlowych magazynowych z plików Excel'a do Subiekta nexo PRO. Licencja na 12 miesięcy

Program **Import XLS - Dokumentów do Subjekt nexo PRO** służy do **zbiorczego** importowania pozycji na wybrany dokument handlowo magazynowych

w nowym systemie firmy InSERT - Subjekt nexo PRO, z plików ***.xls, *.xlsx** (arkusze Excel, OpenOffice, LibreOffice) oraz plików CSV.

Z jego pomocą zaimportują Państwo faktury zakupu, faktury pro forma, faktury sprzedaży, czy jakiegokolwiek dokumenty magazynowe

(PW, RW, PZ, WZ itd.). Istnieje również możliwość **importu inwentaryzacji z arkusza Excel!**

Niezbędny również do **przenoszenia stanów do Subiekta nexo.**

Aplikacja wyposażona jest w **mechanizm automatycznego dodawania nowych asortymentów**, jeżeli jeszcze nie ma ich w kartotece Subiekta.

Wtedy automatycznie mogą być przypisane do asortymentu takie parametry jak: symbol, nazwa, kod kreskowy, stawka VAT, cena ewidencyjna, jednostka miary.

Przygotowany wcześniej arkusz excel lub plik CSV wczytywany jest przez program, a następnie użytkownik wybiera,

które kolumny we wczytanym arkuszu mają odpowiadać określonym polom pozycji na dokumencie (np. symbol, opis pozycji, kod kreskowy, rabat, **ilość** itp.).

Następnie po kliknięciu **jednego przycisku** do systemu Subjekt nexo PRO zostanie dodany dokument wybranego rodzaju, w wypełnionych pozycjach i innymi wybranymi parametrami.

Po wykonanej operacji program wyświetli **szczegółowy raport**, zawierający informacje które pozycje wczytano, zaimportowano do nexo, a także jakie błędy wystąpiły podczas tych operacji.

Dzięki temu w prosty sposób będziemy mogli sprawdzić, czy wszystkie pozycje prawidłowo zostały wczytane.

Program **potrafi rozpoznać i dopasować schemat powiązania kolumn w pliku**, a polami towaru w Subiekcie nexo.

Wystarczy, aby nazwa kolumny zaczynała się tak, jak nazwa pola w programie, na przykład: nazwa kolumny w excelu:

Symbol - **program automatycznie rozpozna pozycję** i przypisze jej pole symbolu asortymentu.

Oczywiście pola można także zmodyfikować samemu.

Oprócz tego istnieje możliwość zapisania schematu importu do pliku, aby za kolejnym razem nie trzeba było na nowo definiować schematu importu.

Ze względu na problemy z wydajnością systemu nexo przy dużych dokumentach, zalecana maksymalna ilość pozycji w jednym pliku, to 1000 pozycji.

Przy imporcie np. stanów magazynowych dla kilku tys. kartotek, należy plik rozbić na kilka części.

Przykładowe możliwości:

- Import faktur sprzedaży/zakupu (nawet z PDF - istnieją darmowe konwertery online PDF do XLS)
- Import stanów magazynowych np. z poprzedniego systemu
- Import stanów magazynowych z pliku XLS wytworzonych towarów
- Inwentaryzacja z pliku Excel'a XLS
- Przeniesienie danych o stanach magazynowych do Subiekta nexo
- i wiele innych...

Rozpoznawanie towarów po:

- symbolu asortymentu
- nazwie asortymentu
- kodzie kreskowy podstawowej j.m.
- symbolu u producenta asortymentu
- symbolu u dostawcy podstawowego

Lista dokumentów, jakie można importować:

- FD - Faktura detaliczna
- FL - Faktura sprzedaży zaliczkowa
- FM - Faktura VAT marża
- FP - Faktura pro forma
- FS - Faktura VAT sprzedaży
- FU - Faktura uproszczona
- FW - Faktura wewnętrzna
- FZ - Faktura VAT zakupu
- IS - Spis inwentaryzacyjny
- IW - Inwentaryzacja
- MW - Wydanie międzymagazynowe
- PA - Paragon
- PI - Paragon imienny
- PF - Paragon fiskalny
- PV - Przyjęcie zewnętrzne z VAT
- PW - Przychód wewnętrzny
- PZ - Przyjęcie zewnętrzne
- RR - Faktura VAT RR
- RW - Rozchód wewnętrzny
- WV - Wydanie zewnętrzne z VAT
- WZ - Wydanie zewnętrzne
- ZD - Zamówienie do dostawcy
- ZK - Zamówienie od klienta
- ZM - Zlecenie produkcyjne montowania
- ZR - Zlecenie produkcyjne rozmontowania

Warunki licencji:

Licencja wieczysta .

Licencja przypisana do podmiotu.

Nie posiada ograniczeń na stanowiska.

Ceny:

- Licencja 30 dni - 229 zł netto

- Licencja 12 miesięcy - 590 zł netto

Wymagania:

- Subiekt nexo w wersji PRO
- [.NET Framework 4.6.2 lub nowszy](#)

Dla zainteresowanych jest dostępna wersja demonstracyjna programu.

Ograniczenie w demo import tylko z 5 pierwszych wierszy

Zainteresowanych prosimy o kontakt na adres biuro@multicomp.pl
