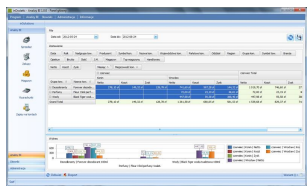


## ANALIZY BI in



**Cena :**  
**999,00 zł (netto)**  
**1.228,77 zł (brutto)**

Nr katalogowy : **08075**  
 Stan magazynowy : **brak w magazynie**  
 Średnia ocena : **brak recenzji**

Analizy BI to rozwiązanie Business Intelligence dla systemu InsERT GT oraz Navireo.

**Analizy BI** to rozwiązanie Business Intelligence dla systemu InsERT GT oraz Navireo. Aplikacja pozwala na analizowanie oraz raportowanie online (OLAP). W wersji standardowej pracuje w technologii in-Memory, która pozwala na analizy w oparciu o dane rzeczywiste. Rozwiązanie nie wymaga żadnej dodatkowej infrastruktury (sprzętu oraz licencji SQL Server).

**Aplikacja pozwala obecnie na analizy w pięciu głównych obszarach funkcjonalnych:**

- sprzedaż,
- zakupy,
- magazyn,
- rozrachunki,
- księgowość.

Analizy przedstawiane są w postaci tabeli przestawnej, wykresu lub tabeli przestawnej zintegrowanej z wykresem. W ramach aplikacji można tworzyć i zapisywać dowolne warianty (filtrowanie, sortowanie oraz układ raportu) do bazowych predefiniowanych raportów z poszczególnych obszarów funkcjonalnych.

Aby umożliwić w pełni funkcjonalne analizy wbudowano też niedostępne w systemie InsERT GT słowniki: oddziałów (zbiór magazynów) oraz nadgrup towarowych (zbiór grup towarowych z Subiekta GT).

**Analizy BI pozwalają na m.in. następujące analizy niedostępne w Subiekcie GT:**

- sprzedaż zsumowanych grup towarowych w ujęciu miesięcznym z rozbiciem na sprzedawców,
- sprzedaż według okresów i kontrahentów w jed- nym zestawieniu,
- sprzedaż według okresów i grup towarów oraz towarów w jednym zestawieniu,
- sprzedaż według okresów i przedstawiciela w jed- nym zestawieniu.

**Dotatkowo dostępny jest serwis subskrypcji, który umożliwi przesyłanie pocztą elektroniczną na poda- ny adres wybranych raportów w wybranych punktach czasu.**