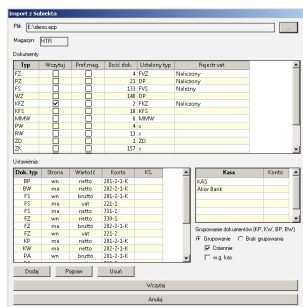




Utworzono 17-04-2026

Eksport dokumentów z Insert GT do Sage Symfonia bl



Cena :

Chwilowy brak ceny

Nr katalogowy : **07531**

Stan magazynowy : **brak w magazynie**

Średnia ocena : **brak recenzji**

Program do eksportu dokumentów sprzedaży i zakupów z Insert GT do programów księgowych Sage Symfonia Forte/Premium.

Program służy do importu dokumentów sprzedaży i zakupów z Insert GT do do programów księgowych Sage Symfonia Forte/Premium .

Do programu zainstalowanego na komputerze z działającą Symfonią księgowy importuj plik w formacie epp z programu Subiekt 4/5/GT firmy Insert

Program konwertuje następujące dokumenty :

Forte

- Faktury Sprzedaży, Paragony, Korekty Sprzedaży
- Faktury Zakupów, Korekty Faktur Zakupu
- Raporty Kasowe

Symfonia Premium

- dane kontrahentów (automatyczne uzgodnienie po NIP),
- dokumenty handlowe - sprzedaż (PAR, FS, oraz korekty),
- dokumenty handlowe - zakup (FZ oraz korekty),
- dokumenty magazynowe (WZ,PZ,DP, MM itp.),
- dokumenty kasowe (KP/KW) w formie raportów kasowych,
- dokumenty bankowe (BP/BW) w formie wyciągów bankowych / raportów kasowych.

Dodatkowe informacje o programie.

- obsługuje dokumenty w walutach.
- obsługuje dokumenty z odwrotnym obciążeniem.

Z uwagi na ograniczenia w długości dokumentów zalecane jest grupowanie wczytywanych danych kasowych / bankowych.

Możliwe jest grupowanie wczytywanych KP/KW/BP/BW ze względu na:

- rejestr kasowy,
- dzień wystawienia,
- jednocześnie wg rejestru oraz dnia wystawienia.

Pozostałe zagadnienia związane z importem danych

Do każdego wczytywanego typu dokumentu możemy przypisać odpowiadający mu typ w FK.

Każdy dokument musi mieć określoną dekratację po obu stronach.

Każda z kas musi mieć odpowiadające jej konto kasowe.

Funkcjonuje parametr - limit długości dokumentów (liczby zapisów) umożliwiający ograniczenie długości dokumentu.

Wczytywane wpłaty/wypłaty rozliczają wcześniej dokumenty pod warunkiem dokładnej zgodności numeru dokumentu

Warunki licencyjne:

Licencja przypisana do podmiotu NIP + Numer seryjny Symfoni

W ramach zakupu dodatku nabywacie Państwo prawo do wieczystego korzystania z programu.

Zakup programu uprawnia do jego wykorzystania w 1 'firmie' (bazie danych któregoś z programu).

Wszystkie ceny podawane w katalogu produktów dotyczą wersji 1-firmowej.

Możliwe następujące warianty zakupu innych licencji:

- licencja dla następnej firmy w ramach jednego właściciela - dopłata 50%,
- licencja wielofirmowa (bez limitów firm) w ramach jednego właściciela - dopłata 200%,
- licencja dla Biur Rachunkowych - dopłata 70%.

Przykładowo kupując dodatek dla centrali i 2 oddziałów cena wynosi: 100% + 2*50%.

Aspekty techniczne licencjonowania

Wygenerowano w programie www.oscGold.com

Zabezpieczenie licencyjne wymaga podania numeru NIP firmy oraz numeru seryjnego programu do którego jest on przeznaczony.

Należy zwrócić uwagę, że dodatki działają w każdej firmie uruchomionej z danej lokalizacji instalacyjnej.

W przypadkach instalacji wielofirmowych należy zwrócić uwagę czy wszystkie firmy posiadają licencje na dodatki. W przypadku gdy nie posiadają – dodatki będą monitorować brak licencji co czasami może zablokować możliwość normalnej pracy programu.

W tych przypadkach prosimy o kontakt z naszymi konsultantami.

Aktualizacja

W przypadku gdy nowa wersja programu wymaga zaktualizowania dodatku zastrzegamy możliwość odpłatnej aktualizacji dodatku.

Wymagania:

Subiekt GT – od wersji 1.16.

Demo wersja zwykła

Działa tylko z firmą Demo DEMO_HM DEMO_FK na numerach 00000/ 000-000-00-00

Demo wersja testowa (czasowa 14 dni), odczytuje 25 pozycji

Przy zamówieniu wersji testowej należy podać numer seryjny programu FiK oraz **numer NIP firmy** (z Subiekt).

Przy zamówieniu wersji pełnej należy podać numer seryjny programu FiK z NIP oraz **numer NIP firmy** (z Subiekt) .

Dla zainteresowanych jest dostępna wersja demonstracyjna programu.

Zainteresowanych prosimy o kontakt na adres biuro@multicomp.pl

Jeśli funkcjonalność programu nie spełnia państwa oczekiwań istnieje możliwość dostosowania do potrzeb lub napisania dedykowanego rozwiązania.

multicomp