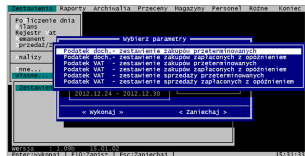


Zestawienie VAT 2013 - S4/S4M/S5/S5E



Cena :

299,00 zł (netto)

367,77 zł (brutto)

Nr katalogowy : **07253**

Stan magazynowy : **brak w magazynie**

Średnia ocena : **brak recenzji**

Zestawienia dla potrzeb podatku dochodowego i VAT dla Subiekta 4 i 5/5Euro.

Wprowadzona zostaje tzw. metoda kasowa jego rozliczenia. Konieczne stanie się wykonywanie zestawień, które pokażą stan zapłaty poszczególnych dokumentów. Na ich podstawie osoba księgująca zakupy i sprzedaż będzie mogła dokonać naliczenia lub odliczenia podatku dochodowego i VAT:

PODATEK DOCHODOWY

1. Dla dokumentów zakupu (towary handlowe, koszty), których termin płatności wynosi do 60 dni - zestawienie niezapłaconych w terminie 30 dni od daty upływu terminu płatności.
2. Dla dokumentów zakupu (towary handlowe, koszty), których termin płatności jest dłuższy niż 60 dni - zestawienie faktur niezapłaconych do 90 od daty wystawienia.
3. Zestawienie faktur zakupu wykazanych w poprzednich okresach jako niezapłacone, a uregulowanych w bieżącym okresie z opóźnieniem ponad wyznaczony limit.

PODATEK VAT

1. Zestawienie faktur zakupu przeterminowanych powyżej 150 dni.
2. Zestawienie faktur zakupu wykazanych w poprzednich okresach jako niezapłacone, a uregulowanych w bieżącym okresie z opóźnieniem ponad 150 dni.
3. Zestawienie faktur sprzedaży przeterminowanych powyżej 150 dni.
4. Zestawienie faktur sprzedaży wykazanych w poprzednich okresach jako niezapłacone, a uregulowanych w bieżącym okresie z opóźnieniem ponad 150 dni.

Uwaga! Zestawienia będą pokazywały poprawne wartości pod warunkiem rzetelnego prowadzenia rozrachunków w Subieckie.