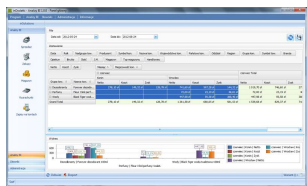


ANALIZY BI in



Cena :
999,00 zł (netto)
1.228,77 zł (brutto)

Nr katalogowy : **08075**
 Stan magazynowy : **brak w magazynie**
 Średnia ocena : **brak recenzji**

Analizy BI to rozwiązanie Business Intelligence dla systemu InsERT GT oraz Navireo.

Analizy BI to rozwiązanie Business Intelligence dla systemu InsERT GT oraz Navireo. Aplikacja pozwala na analizowanie oraz raportowanie online (OLAP). W wersji standardowej pracuje w technologii in-Memory, która pozwala na analizy w oparciu o dane rzeczywiste. Rozwiązanie nie wymaga żadnej dodatkowej infrastruktury (sprzętu oraz licencji SQL Server).

Aplikacja pozwala obecnie na analizy w pięciu głównych obszarach funkcjonalnych:

- sprzedaż,
- zakupy,
- magazyn,
- rozrachunki,
- księgowość.

Analizy przedstawiane są w postaci tabeli przestawnej, wykresu lub tabeli przestawnej zintegrowanej z wykresem. W ramach aplikacji można tworzyć i zapisywać dowolne warianty (filtrowanie, sortowanie oraz układ raportu) do bazowych predefiniowanych raportów z poszczególnych obszarów funkcjonalnych.

Aby umożliwić w pełni funkcjonalne analizy wbudowano też niedostępne w systemie InsERT GT słowniki: oddziałów (zbiór magazynów) oraz nadgrup towarowych (zbiór grup towarowych z Subiekta GT).

Analizy BI pozwalają na m.in. następujące analizy niedostępne w Subiekcie GT:

- sprzedaż zsumowanych grup towarowych w ujęciu miesięcznym z rozbiciem na sprzedawców,
- sprzedaż według okresów i kontrahentów w jed- nym zestawieniu,
- sprzedaż według okresów i grup towarów oraz towarów w jednym zestawieniu,
- sprzedaż według okresów i przedstawiciela w jed- nym zestawieniu.

Dodatkowo dostępny jest serwis subskrypcji, który umożliwi przesyłanie pocztą elektroniczną na poda- ny adres wybranych raportów w wybranych punktach czasu.