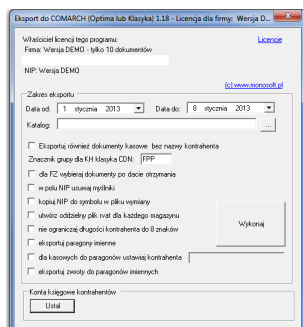




Utworzono 22-12-2024

Eksport dok. z Insert GT do COMARCH CDN OPTIMA ms



Cena :
999,00 zł (netto)
1.228,77 zł (brutto)

Nr katalogowy : **07259**
 Stan magazynowy : **brak w magazynie**
 Średnia ocena : **brak recenzji**

Program do eksportu dokumentów sprzedaży i kasowych z Subiekta GT do programów księgowych (KPIR, KH) CDN/OPTIMA

Program umożliwia eksportowanie z Subiekta GT do programów księgowych CDN / COMARCH

- Faktur Sprzedaży
- Faktur Zakupu
- Dokumentów kasowych KP i KW

Warunki licencyjne:

Licencja przypisana do podmiotu, nie posiada ograniczeń stanowiskowych.

Wymagania:

Subiekt GT – od wersji 1.16.

Program uruchamiany jest jako zestawienie COM

Dla zainteresowanych jest dostępna wersja demonstracyjna programu na dowolny NIP z ograniczeniem do 10 dokumentów.

Zainteresowanych prosimy o kontakt na adres biuro@multicomp.pl

Jeśli funkcjonalność programu nie spełnia państwa oczekiwań istnieje możliwość dostosowania do potrzeb lub napisania dedykowanego rozwiązania.

Instrukcja - krótki opis opcji widocznych na ekranie moduły eksportu.

- zakres dat od do używany do wyboru dokumentów umieszczanych w pliku wymiany
- katalog, e którym zostaną umieszczone utworzone pliki
- znacznik, czy eksportować dokumenty kasowe nie posiadające danych kontrahenta (np. utworzone jako dokument kasowy do paragonu)
- znacznik używany w programie księgowym
- czy dokumenty zakupu mają być wybierane wg daty otrzymania czy daty wystawienia dokumentu
- czy w numerze NIP usuwać myślniki (w danych kontrahenta, które zostaną zapisane w kartotece)
- czy umieścić numer NIP (bez myślników) jako identyfikator kontrahenta w pliku wymiany, czy raczej użyć standardowego pola symbol z Subiekta GT. Te dane będą używane do identyfikacji kontrahenta i powiązywania z nim dokumentów.
- czy tworzyć oddzielne pliki rvat z dokumentami vat dla każdego z magazynów, czy jeden wspólny plik
- czy ograniczać symbol kontrahenta do 8 znaków (standardowa długość w KH CDN) czy przysyłać cały symbol niezależnie od jego długości (znacznik używany o ile nie wybrano opcji użycia NIP jako identyfikatora).
- czy eksportować paragony imienne
- czy dla dokumentów kasowych do paragonów wpisywać domyślnego kontrahenta (!NIEOKREŚLNY! lub inny podana nazwa)
- czy eksportować zwroty do paragonów imiennych

Program eksportuje ewidencje VAT - sprzedaży i zakupu oraz dokumenty kasowe - umieszczając je w plikach vat_r.txt i kasabuf.txt. Wystarczy przegrać te dwa pliki na komputer w księgowości i tam uruchomić operację importu.

Jeśli swoją księgowość prowadzi biuro rachunkowe używając programu KH CDN lub Optima też możesz wyeksportować dokumenty, a utworzone pliki przesać do biura rachunkowego - z pewnością obniży ono stawkę za prowadzenie księgowości, gdyż w ten sposób pozbędzie się żmudnego wklepywania faktur do księgowości.

UWAGA! Jeśli korzystasz z transakcji unijnych (czyli wystawiasz faktury dla kontrahentów zagranicznych), program nie eksportuje znaczników takich faktur. Natomiast eksportujemy wszystkie faktury krajowe