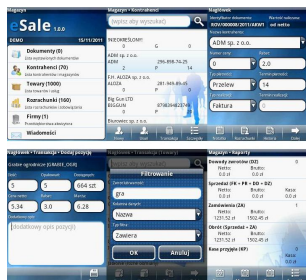


GMS eSale Android / Windows Mobile



Cena :

Chwilowy brak ceny

Nr katalogowy : **06486**

Stan magazynowy : **brak w magazynie**

Średnia ocena : **brak recenzji**

Program do obsługi sprzedaży mobilnej . Licencja na pierwsze urządzenie .

eSale to kompleksowy system wspomaganie pracy przedstawicieli handlowych przy wykorzystaniu urządzeń mobilnych (smartfonów oraz tabletów) z systemem Android lub Windows Mobile.

eSale to kompleksowy system wspomaganie sprzedaży mobilnej.

Uzupełnia lukę pomiędzy klasycznymi programami komputerowymi (ściśle związanymi z biurem) a klientem.

System eSale umożliwia lepszy i szybszy kontakt z klientami i jest przeznaczony dla pracowników mobilnych (**przedstawicieli handlowych**), wyposażonych w smartfon lub tablet.

eSale może być wykorzystany do **vansellingu** (sprzedaż bezpośrednia u klienta) jak i **presellingu** (przyjmowanie zamówień w siedzibie klienta).

Zalety programu :

- eSale pobiera z programu ERP firmy pełną lub zawężoną listę towarów (z możliwością przyporządkowania odrębnego magazynu dla każdego przedstawiciela), uwzględniając między innymi takie informacje jak: aktualny stan magazynowy, cztery ceny sprzedaży, cenę zakupu (opcjonalnie), opakowanie zbiorcze, grupę.
- Kartoteki klientów (z możliwością zawężenia listy dla każdego przedstawiciela) zawierają między innymi: pełne informacje adresowe, domyślny rabat, typ i termin płatności, aktualne zadłużenie oraz limit, grupę.
- System rabatowy eSale uwzględnia: "gazetkę", rabat klienta, rabaty krzyżowe grupa klientów/grupa towarów, rabaty oraz ceny indywidualne klient/towar.
- eSale dysponuje szczegółową listą należności klientów w rozbiciu na poszczególne dokumenty, wraz z informacją o terminie wystawienia i płatności, wartością początkową oraz kwotą pozostałą do zapłaty.
- Szablon numeracji dokumentów eSale jest konfigurowalny i umożliwia dopasowanie do dowolnej aplikacji. Jednym z jego elementów może być seria ustalana dla każdego typu dokumentu oraz przedstawiciela.
- Dokumenty wystawione w eSale są podczas komunikacji automatycznie wprowadzane do programu ERP w firmie. Zarówno pobieranie kartotek jak i rejestracja dokumentów to procesy w pełni zautomatyzowane, nie wymagające żadnej interwencji operatora (poza ostatecznym zatwierdzeniem dokumentu w aplikacji docelowej).
- Interfejs wymiany danych z programem ERP jest konfigurowalny w bardzo szerokim zakresie. Dzięki temu istnieje możliwość dopasowania systemu do indywidualnych potrzeb klienta.
- Podczas tworzenia aplikacji oraz interfejsów szczególną uwagę poświęcono bezpieczeństwu danych. Kilka poziomów zabezpieczeń daje praktycznie 100% gwarancję dostarczenia pełnych i prawidłowych informacji zarówno z jak i do aplikacji docelowej.
- Praca w trybie offline - przedstawiciel podczas pracy nie musi mieć dostępu do internetu.
- Prosta obsługa oraz intuicyjny interfejs pozwalają na szybką i efektywną pracę handlowca.
- Wymiana danych z systemem centralnym za pomocą sieci GSM oraz WiFi - pracownik mobilny nie musi przyjeżdżać do centrali firmy w celu przesłania danych.
- Drukowanie wszystkich typów dokumentów przy wykorzystaniu szerokiej gamy drukarek mobilnych i stacjonarnych.
- Fiskalizacja paragonów przy wykorzystaniu drukarek fiskalnych NOVITUS oraz POSNET.

Funkcjonalność:

Dokumenty:

- Dostępne typy dokumentów: zamówienie, faktura, paragon, dowód dostawy/zwrotu, przyjęcie/wydanie magazynowe, przyjęcie/wydanie kasowe, zapotrzebowanie, likwidacja, inwentaryzacja, wydanie gratisów, wizyta bezproduktywna,
-
- Możliwość ręcznego ustawienia typu ceny, rabatu, typu i terminu płatności oraz terminu dostawy,
-
- Możliwość drukowania dokumentów za pomocą dowolnej drukarki z wykorzystaniem modułu bluetooth lub WiFi,
-
- Fiskalizacja paragonów za pomocą drukarek fiskalnych NOVITUS oraz POSNET,
-
- Możliwość dodania notatki do dokumentu,
-
- Możliwość realizacji utworzonych zamówień,
-
- Dostęp do historii zakupów i zamówień kontrahenta,
-
- Dostęp do rozrachunków kontrahenta podczas tworzenia dokumentu.

Magazyny:

- Przeglądanie listy magazynów,
-
- Dostęp do danych szczegółowych magazynów,
-
- Prowadzenie gospodarki magazynowej (w tym przyjęcie oraz wydanie magazynowe, zapotrzebowanie),
-
- Szybkie wyszukiwanie na liście magazynów,
-
- Możliwość filtrowania.

Kontrahenci:

- Przeglądanie listy kontrahentów,
-
- Szybkie wyszukiwanie na liście kontrahentów,
-
- Możliwość filtrowania po dowolnej kolumnie danych,
-
- Predefiniowany filtr po miejscowości,
-
- Wyświetlanie danych szczegółowych kontrahenta,
-
- Możliwość wysłania wiadomości SMS, maila oraz zadzwonienia do kontrahenta z poziomu aplikacji,
-
- Możliwość wyświetlenia lokalizacji siedziby kontrahenta na mapie Google z poziomu aplikacji,
-
- Wyświetlanie warunków handlowych kontrahenta,
-
- Możliwość dodania nowego kontrahenta przez przedstawiciela,
-
- Weryfikacja numeru NIP oraz import danych kontrahenta z systemu VIES,
-
- Kontrola zadłużenia kontrahenta.

Towary

- Przeglądanie listy towarów i usług,
 -
 - Szybkie wyszukiwanie na liście towarów,
 -
 - Możliwość filtrowania po dowolnej kolumnie danych,
 -
 - Predefiniowany filtr po grupach towarowych,
 -
 - Wyświetlanie danych szczegółowych dla każdego towaru,
 -
 - Informacja o stanie towarów w wybranych magazynach,
 -
 - Przypisanie typu cen towarów do konkretnego kontrahenta,
 -
 - Dostęp do aktualnych cen, promocji, historii zamówień oraz płatności dla każdego kontrahenta,
 -
 -
 - Możliwość ustawienia ceny minimalnej, marży minimalnej oraz rabatu maksymalnego,
 -
 - Możliwość wyszukiwania głosowego oraz po kodzie kreskowym,
 -
 - Obsługa promocji pakietowych (stałych i elastycznych),
 -
 - Obsługa cech towarów,
 -
 - Kontrola ceny minimalnej.
- Rozrachunki:**
- Przeglądanie listy dokumentów niezapłaconych,
 -
 - Możliwość filtrowania dokumentów,
 -
 - Możliwość zbiorczego rozliczenia dokumentów,
 -
 -
 - Możliwość częściowego rozliczenia dokumentu.
- Firmy:**
- Obsługa wielu firm / oddziałów,
 -
 - Możliwość dodania, edycji oraz usunięcia firmy / oddziału.
- Wiadomości:**
- Możliwość przesyłania wiadomości oraz dowolnego pliku z serwera na urządzenie mobilne.
- Raporty:**
- Generowanie raportów: dzienny, miesięczny, roczny oraz z dowolnego przedziału czasowego,
 -
 - Drukowanie raportów,
 -
 - Drukowanie raportów fiskalnych.

Integracja z systemami ERP:

- Asseco: **WF-Mag**,
- Comarch ERP: **Optima, XL, Klasyka - FPP**
- InSERT: **Subiekt GT, Navireo, Nexo**
- Insoft: **PC-Market**
- Soneta: **Enova**
- Streamsoft: **PCBiznes**

Wymagania sprzętowe:**Minimalne wymagania**

- Procesor: 800 MHz 2 rdzenie,
 - Pamięć RAM: 512 MB,
 - Wyświetlacz: dowolny,
 - System operacyjny: Android™ 4.0 (Ice Cream Sandwich) lub nowszy,
 - Komunikacja: moduł GSM i/lub WiFi,
 - Karta pamięci: wewnętrzna lub zewnętrzna.
-